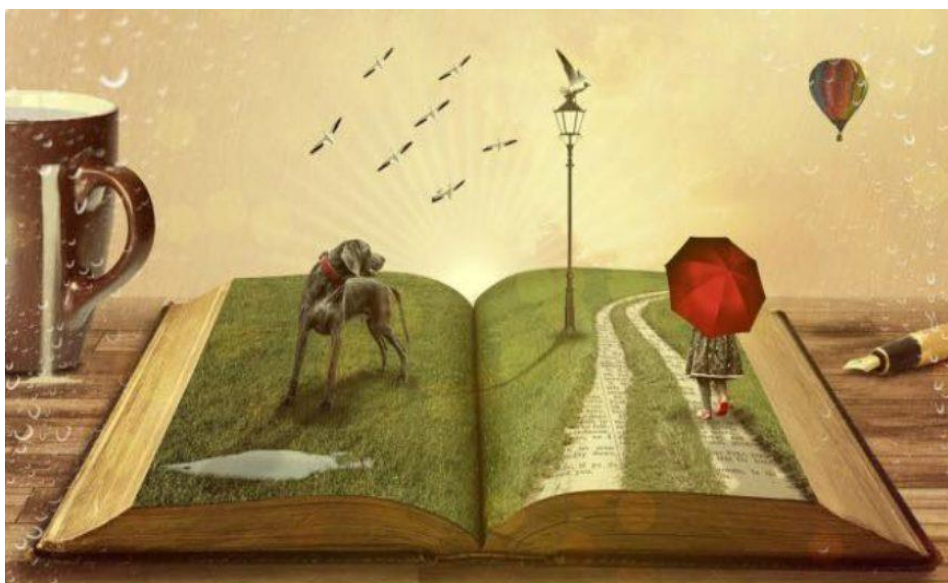


## **AD ALTA VOCE**

### *Corso di lettura espressiva*

## **PROGRAMMA**



Il laboratorio si propone di far apprendere, allenare, migliorare le tecniche della lettura ad alta voce, attraverso l'interpretazione di brani della letteratura mondiale come romanzi, racconti, poesie.

### **ARGOMENTI**

- ✓ Chiarezza espressiva;
- ✓ Respiro, articolazione, volume, velocità di lettura;
- ✓ La "verità" nel leggere;
- ✓ Leggerezza e partecipazione;
- ✓ La relazione con lo spettatore;
- ✓ Come leggere con intensità e scioltezza, divertendo e divertendosi;
- ✓ Le strategie per catturare e mantenere l'ascolto;
- ✓ Immaginazione, musicalità della lingua, ritmo, pause, timbri, appoggiature;
- ✓ Il corpo che legge e lo sguardo del lettore;
- ✓ I personaggi;



**Associazione Culturale ILINX – A.P.S.**  
via Sangalli 8 - 24047. Treviglio (BG)  
P.I. 02905880163  
Mob: +39 334 2432376  
Office: +39 02 93217542

Sede operativa:  
**R.A.M.I. Residenza Artistica  
Multidisciplinare ILINXARIUM**  
Via Besana 11/a  
20065 Inzago (MI)



- ✓ La voce narrante tra neutralità ed emozione;
- ✓ La lettura a più voci e su musica

### **DURATA**

Il corso prevede un ciclo di 6 incontri della durata di 2 ore cad. , con l'eventuale possibilità di aumentare il numero degli incontri.

### **NUMERO PARTECIPANTI**

Per la buona riuscita del corso, il numero massimo è di 15 partecipanti circa con un minimo di 8.

### **CONTATTI**

R.A.M.I. Residenza Artistica Multidisciplinare ILINXARIUM  
Mob: +39 334 2432376 / Office: +39 02 93217542  
Referente: Luca Marchiori 3339455642  
[organizzazione@ilinx.org](mailto:organizzazione@ilinx.org)